

Estadísticas de los Juzgados Penales Reos en Cárcel Permanentes al 30 de Junio del 2010

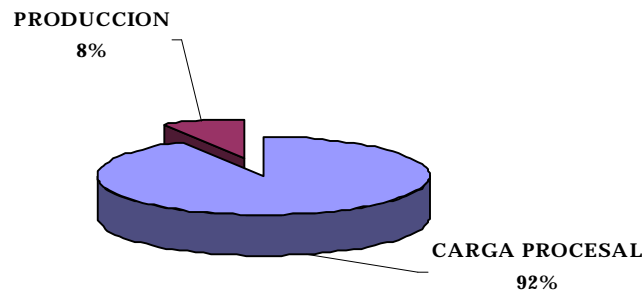
En el mes de Junio los Diecisiete Juzgados Penales Reos en Cárcel permanentes reflejaron una Carga procesal de 7,589 Expedientes, de los cuales aproximadamente el 53% son expedientes que se encuentran en trámite y el 47% en Ejecución,

Estado de expedientes	Cantidad	(%)
Expedientes en trámite	4,043	53.3%
Expedientes en ejecución	3,546	46.7%
Total Expedientes	7,589	100.0%

Fuente: Juzgados Penales Reos en Cárcel

Elaboración: Coordinación Técnica para la Descarga Procesal a nivel de Juzgados

En el gráfico a continuación se muestra la distribución en porcentajes de la Carga Procesal de Expedientes en trámite y Ejecución; así como la Producción.

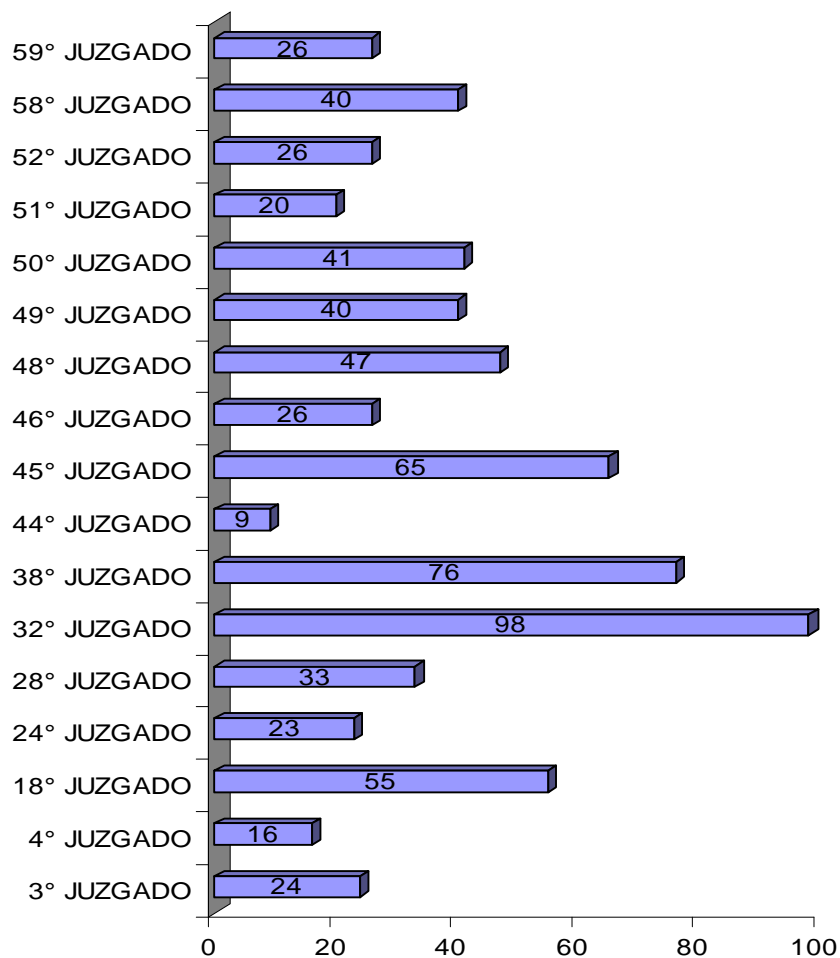


Fuente: Juzgados Especializados

Elaboración: Secretaría Técnica para la Descarga Procesal a nivel de Juzgados

En el gráfico se muestra los datos porcentuales de Carga Procesal y la Producción efectuada en el mes de Junio del presente año.

**PRODUCCION DE EXPEDIENTES EN TRAMITE Y EJECUCION DEL
MES DE JUNIO 2010**



Fuente: Juzgados Especializados

Elaboración: Coordinación Técnica para la Descarga Procesal a nivel de Juzgados

En el gráfico anterior se muestra la Producción total de cada Juzgado Penal Reos en Cárcel realizado en el mes de Junio.